

品质至上 客户至尊

Robex

215 VS PRO

满足国三排放标准



\*该样本中可能含有选购配置或涂装样式及设计变更

额定功率: 125kW/1,900rpm

| 操作重量: 21,500kg

| 标配斗容: 1.0m<sup>3</sup>

 **HYUNDAI**  
CONSTRUCTION EQUIPMENT



# 品质至上 客户至尊

现代VS系列挖掘机，满足国三排放标准，品质优越出众

可靠性和耐久性更高、舒适性更高、作业效率更高  
排放更低、油耗更低、噪音更低

秉承“品质至上，客户至尊”理念和钻研创新精神，  
现代工程机械始终坚持标准化生产，关注客户需求，  
建立完善的客户服务体系，打造更卓越产品和极致客户体验





**UP to 17%**

系统压力提升  
VS 系列对比

**UP to 8%**

铲斗挖掘力提升  
VS 系列对比

**UP to 8%**

斗杆挖掘力提升  
VS 系列对比

Robex

215 VS PRO

**HYUNDAI**

为用户创造价值!

## VS系列挖掘机：环保、性能、品质的完美结合!



### 更环保、动力更强、速度更快，油耗更低

- 新型国家非道路三阶段排放标准发动机，采用先进的“柴油高压共轨电子控制喷射技术”
- 柴油燃烧充分彻底，大幅度提高性能
- 多重燃油过滤系统确保发动机耐久使用，同时减少有害气体排放，更环保
- 优化主控阀的油路设计，提高了作业速度和复合作业能力
- 装车作业效率更高，每小时作业量更大
- 运营成本更低，回报率更高



### VPC可变功率控制系统

- VPC系统对先导压力实现可变控制，保障在所有工作模式下作业速度与燃油性能协调匹配，确保高效、低耗



### 结构件耐久性更长

- 安装耐久性更好的重载大、小臂，使用铸钢品提高强度，提高耐久寿命1.5倍
- 行走及旋转马达由现代重工自行设计，强化了耐久性
- 锻造式回转支撑圈，耐久性出色



### 冷却性能更高

- 采用大容量、高效率冷却直联风扇
- 冷却模块密封海绵采用耐用、耐热性更高的聚氨酯海绵





## 耐久性轴、套及树脂垫片

- 增加轴、套润滑性，提高耐磨性，  
延长黄油注入周期
- 适用树脂垫片，加大侧面润滑性，防止磨损及异响
- 作业装置松动最小化



## 电气系统性能加强

- CMCU硅胶密封，防止水分注入及耐振动
- 压力传感器耐久性和可靠性加强



## 耐久性油箱

- 采用板+支座式样，焊接部位疲劳寿命增加
- 燃油注入口尺寸加大，提升便利性及防止注入时溢出



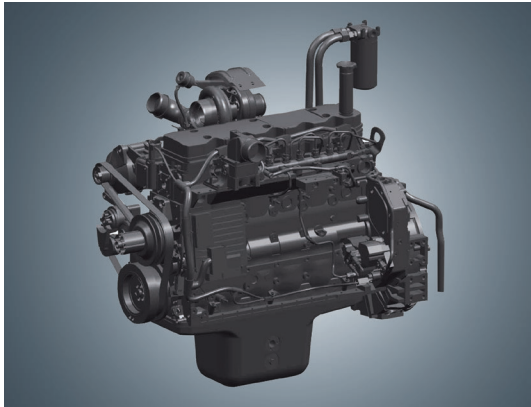


## 舒适、安全的操作空间

提供了低噪音的操作和增强的可视性，为驾驶员营造一个舒心的操作环境：

- ① 手柄间距缩短(550→500mm)
- ② 手柄角度变更( $19^{\circ}$ → $23^{\circ}$ )
- ③ 驾驶员可根据自身条件，更大角度地调节驾驶座椅的舒适度
- ④ 驾驶室内安装有数码娱乐设备以及储物箱等设施

# 作业性能更高效、更低耗



## 康明斯QSB7发动机

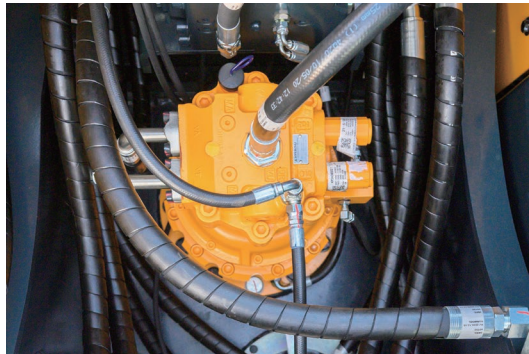
六缸、4冲程，涡轮增压空空中冷发动机。采用当今世界上先进的“**柴油共轨电子控制喷射技术**”。共轨内燃油压力高达20,000psi。

## 保护环境和高效动力的发动机典范

通过发动机电控单元ECM，利用发动机进气系统、燃油系统、冷却系统等各种传感器测量发动机的工作参数，并进行精确的计算，按照电控单元ECM实现设定的控制程序，精确地控制喷油量等，使发动机闭环控制，确保发动机在各种工况下都能以最佳的状态工作，从而有效地控制排放。



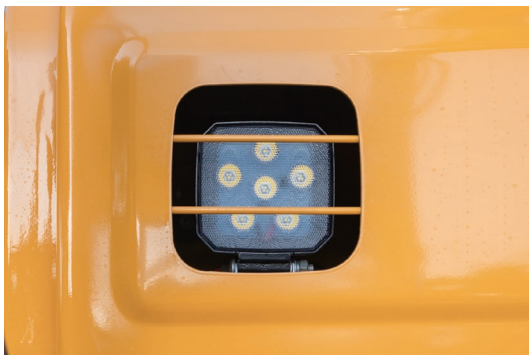
2\*222lpm大排量主泵，保证了卓越的动作速度和工作效率，搭载现代自主研发IPC智能主泵控制技术，主泵控制效率更高，进一步减少燃油消耗。



装配性能出色的主控阀，保证动作连贯有力



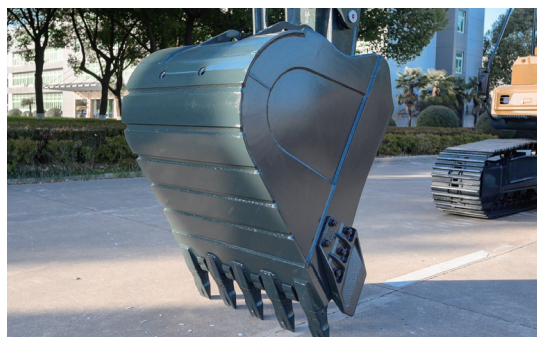
工具箱下方配置LED，搭配大臂两侧2个LED，全车3个LED照明，保证夜间工作安全高效



# 耐久性提升



全新系列工作装置，结构加强，外观更硬朗。破碎管路选配



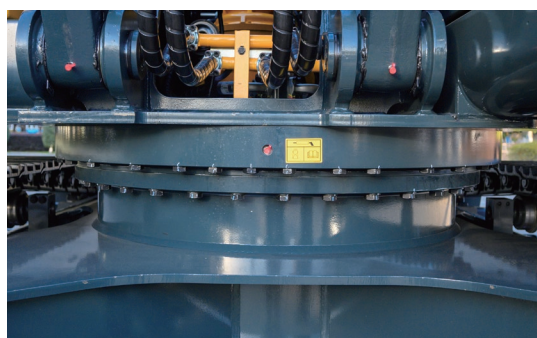
斗容1.0m<sup>3</sup>，斗形更宽更浅，土方作业效率全面提升，装车效率甩方效率更佳出色，装卸物料更方便，倒土更方便



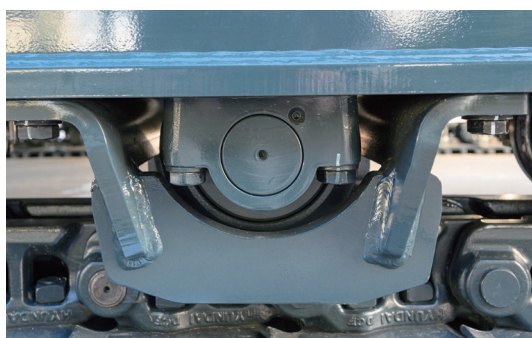
铲斗销轴尺寸提升，耐久性进一步加强



工支架强度耐久性加强，耐久性久经考验



锻造式回转支撑圈，耐久性稳定性出色



支重轮及托链轮耐久性可靠





## 敞开型侧门设计，便于用户保养及维修



大容量空滤，过滤效果好，更换周期长



集中电器控制箱，安全方便



久经考验的散热系统，通过高恶劣环境耐久测试，散热性能极佳。配备防护网，有效防止散热器受异物阻塞

# 性能参数



## 发动机

型号	康明斯QSB7	
类型	6缸、4冲程、水冷 涡轮增压发动机	
额定功率		
功率	kW/rpm	125 / 1900
最大扭矩	kgf.m/rpm	67 / 1500
缸径×行程	mm	107×124
排气量	cc	6700
电瓶	2×12V×120AH	
起动机	24V, 7.8kW	
发电机	24V, 90A	



## 液压系统

主 泵	
类型	两个变量柱塞泵
最大流量/l/min	2×222
先导泵和先导回路	齿轮泵
交互传感式燃油节省泵系统	
液 压 马 达	
行走	带制动阀和驻车制动的 双速轴向柱塞马达
回转	带自动制动的轴向柱塞马达
安全阀设定	
工作装置回路	350 kgf/cm <sup>2</sup>
行走	350
回转系统	250
先导阀回路	35
备用阀	安装



## 驱动及制动

驱动方式	全液压式
驱动马达	轴向柱塞马达
减速系统	行星减速器
最大牵引力	22 ton
最大行走速度(高速)/(低速)	5.6 km/h / 3.7 km/h
爬坡能力	35°(70%)
制动器	液压锁定式
驻车制动器	多片式、湿式制动



## 操 作

用先导压力操纵杆及带可拆卸操纵杆的踏板进行轻松、有效的操作

先导操作	带安全锁定杆的两根操纵杆 (左):回转及斗杆, (右):动臂及铲斗
行走及转向	两只带踏板的操纵杆
发动机油门	电动旋转式
外部灯	两只安装在动臂, 一只安装在驾驶室 下面, 一只安装在工具箱下



## 回转系统

回转马达	轴向柱塞马达
回转减速	行星齿轮减速器
回转系统润滑	黄油
回转制动	多片式制动
回转速度	11.4 rpm



## 冷却液及润滑油容量

装 满	升
燃油箱	340
发动机冷却液	35
发动机机油	25.4
回转装置	6.2
侧传动机构(每侧)	4.5
液压系统	270
液压油箱	180

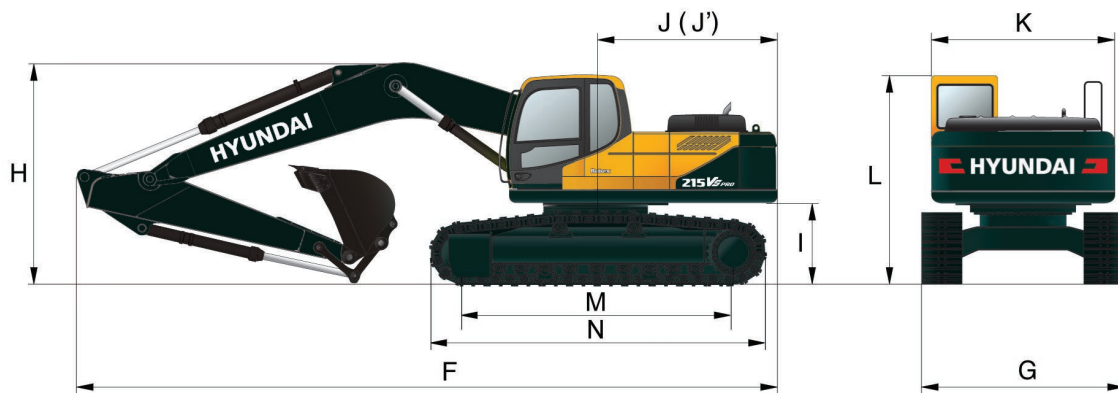


## 底盘

X型中框架与高强度箱式履带支承框架整体焊接, 并设有支重轮、托链轮、引导轮、带有吸振弹簧的履带张紧调节装置、驱动轮以及带有三齿履带板的链轨。

中框架	X型
履带支承框架	五边箱
履带板数量(每侧)	46
托链轮数量(每侧)	2
支重轮数量(每侧)	7
履带底护架数量(每侧)	2

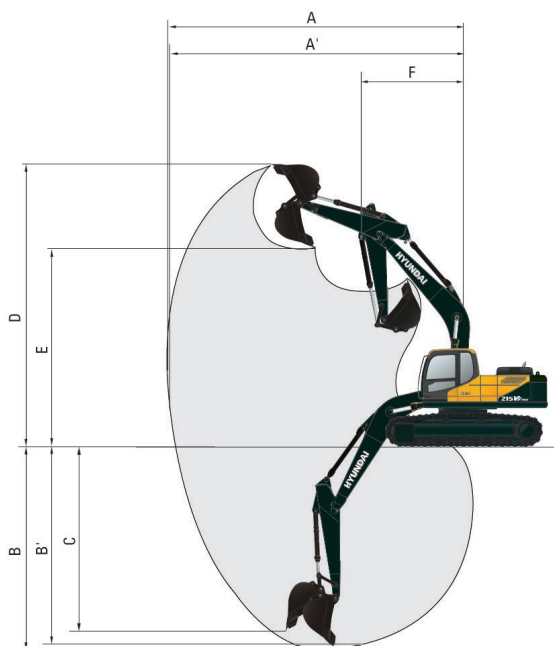
# 外形尺寸及工作范围



单位: mm

F全长	9560
G总宽度	2800
H总高度	3030
I配重离地间隙	1060
J尾部长	2890
K上部宽度	2740
L驾驶室高度	3000
J'尾部回转半径	2830
M履带接地长度	3360
N履带长度	4165

单位: mm



	标准型
动臂	5680
斗杆	2920
铲斗	1.0m <sup>3</sup>
A 最大挖掘距离	9940mm
A'地面最大挖掘距离	9780mm
B 最大挖掘深度	6490mm
B'最大有效挖掘深度	6315mm
C 最大垂直挖掘深度	5860mm
D 最大挖掘高度	10000mm
E 最大卸载高度	7510mm
F 最小回转半径	3250mm

▲ 如有其他特殊选配需求, 请联系现代经销商具体商谈



为 / 用 / 户 / 创 / 造 / 价 / 值!



微信公众号



扫码VR看机

## 现代工程机械

咨询热线: 400 828 5900

[www.hyundai-ce.cn](http://www.hyundai-ce.cn)

※ 刊载的材料与规格如有变更, 恕不另行通知。请联系现代经销商了解相关信息!

2021.01 Rev.1